



Dimensiones y Colores



Código	Descripción	Altura	Peso
04CLI180	Cierro Liso Industrial Sin Barda 180-6	180	197
04CLI210	Cierro Liso Industrial Sin Barda 210-7	210	230
04CLI240	Cierro Liso Industrial Sin Barda 240-8	240	263
04CLI270	Cierro Liso Industrial Sin Barda 270-9	270	300
04CLI300	Cierro Liso Industrial Sin Barda 300-10	300	324
04CLI330	Cierro Liso Industrial Sin Barda 330-11	330	348
04CLI360	Cierro Liso Industrial Sin Barda 360-12	360	384
04CLI180B	Cierro Liso Industrial Con Barda 185-6	185	204
04CLI210B	Cierro Liso Industrial Con Barda 215-7	215	237
04CLI240B	Cierro Liso Industrial Con Barda 245-8	245	270
04CLI270B	Cierro Liso Industrial Con Barda 275-9	275	306
04CLI300B	Cierro Liso Industrial Con Barda 300-10	305	342
04CLI335B	Cierro Liso Industrial Con Barda 335-11	335	370
04CLI365B	Cierro Liso Industrial Con Barda 365-12	365	396

* Peso en kg / medidas en cm.

Propiedades de los productos Timbercret

Pruebas de laboratorio: Timbercret envía a laboratorios externos que testan las materias primas y el producto acabado.

Componentes de los hormigones: Timbercret usa triturados de mármol, de cantera o de río, así como cementos tipo Portland blanco y gris de alta resistencia

Tolerancia en medidas: Los productos Timbercret son fabricados de forma artesanal, con moldes flexibles y rígidos, diseñados y modelados a partir de la copia de productos naturales, como piedras, maderas, ladrillos, etc.. Por esta razón las medidas dadas son aproximadas, sobretodo en el espesor de las piezas.

Colorantes: coloración en masa con pigmentos de óxido de hierro, resistentes a la UV. Colores mostrados solo de referencia, puede variar tonalidad.

Densidad Hormigón: blanco - 2.100/ 2.225 kg/m³ / Hormigón gris - 2.125 / 2.250 kg/m³.

Resistencia a la compresión: H20 (200 kg/cm²)

Absorción del agua: ≤5% sobre peso.

Mantenimiento

Si el producto Timbercret, presenta un buen aspecto pero desea renovar el sellante, límpielo con jabón neutro y cuando este completamente limpio y completamente seco, aplique sellador siguiendo indicaciones del fabricante.

Si el producto Timbercret, fue sellado y esta sucio o percutido, siempre y cuando se aplique un sellador base agua, *sellador Timbercret*, se recomienda utilizar como removedor la mezcla de agua y jabón, frotar con cepillo de cerdas plásticas, después enjuagar con agua limpia. Una vez seco el producto se vuelve a aplicar el sellador, obteniendo una recuperación del productos.

En los pavimentos, es importante no usar ceras o productos grasos, ya que forman una película resbalosa, se altera el aspecto original y al cristalizarse se desprenden.

Retire las manchas, inmediatamente ocurran, si transcurre demasiado tiempo se puede dificultar la remoción.

Crecimiento de algas y hongos. Rocíe un fungicida conforme a las instrucciones del fabricante. La materia se saca fácilmente pasados unos días, aunque es posible que se necesite un poco de rascado o fregado suave.

Manchas de bebidas. Restriegue la mancha con agua jabonosa. Para las manchas más difíciles aplique una solución de hipoclorito sódico (cloro doméstico) en una proporción 1:10 y finalmente enjuague a fondo con agua limpia.

Chicle. El chicle se puede despegar con un agente refrigerante en aerosol adecuado antes de restregarlo. Úselo conforme a las instrucciones del fabricante. También puede frotar hielo sobre el chicle y una vez endurecido el chicle puede retirarlo.

Manchas de aceite. Absorba el aceite con un paño absorbente o Toallitas de papel. No pase un trapo. Luego cubra la zona afectada con un polvo absorbente "seco" que puede ser, sal fina, cemento, harina y deje durante 24 horas. Repita hasta que el polvo haya absorbido todo el aceite, o el máximo posible. Si la mancha no desaparece, aplique un limpiador de aceites y grasas según indiquen las instrucciones del fabricante.

Pintura / alcohol de madera / barnices. Pintura húmeda, absorba el vertido con un paño absorbente o Toallitas de papel. No pase un trapo. Si estás fuera, utiliza tierra o un polvo absorbente. Si son sólo unas pocas gotas, frotar rápidamente un poco de tierra puede ser todo lo que se necesita. Para derrames grandes, barrer o aspirar la mezcla de material absorbente y pintura y utilizar un diluyente apropiado para limpiar el área. Usar una manguera y un cepillo de cerdas duras es eficaz para la pintura a base de agua. Para alcohol de madera/barniz, deberá restregarse la zona manchada inmediatamente con un detergente y agua. No se usarán quitamanchas o solventes en manchas que tengan menos de una semana, puesto que ello podría aumentar la penetración dentro del hormigón.

Mancha seca. Quite tanto como pueda y aplique un quitamanchas, preferiblemente uno suministrado como gel grueso. Siga las instrucciones del fabricante.

Herrumbre. La herrumbre es una imperfección común en los enlosados de hormigón y viene causada por el machado de óxido de hierro. Use un eliminador corrosivo o limpiador de hormigón, siguiendo las instrucciones del fabricante.

Protectores de la madera. Moje la mancha con aguarrás y restriegue con agua caliente y detergente. Finalmente enjuague a fondo con agua limpia.

Heladas. No use sal para deshelar el pavimento puesto que la sal puede afectar la durabilidad y la apariencia del enlosado.

Eflorescencias debido a problemas de humedad. Se trata de un simple depósito cristalino blanquecino en la superficie. El fenómeno, ajeno a nuestra voluntad, es característico de todos los productos de calidad fabricados con cemento y desaparece con el tiempo y el uso. También se puede aplicar una solución de ácido muriático en una proporción 1 ácido : 10 agua, o una solución de vinagre blanco en una proporción 1 vinagre : 6 agua, y finalmente enjuague a fondo con agua limpia.

IMPORTANTE

1. Nuestros productos se suministran sobre pallets de madera, y los materiales que intervienen en el embalaje son reciclables.
2. Nuestros productos se fabrican con áridos naturales, en consecuencia ligeros cambios de color son inevitables. No se aceptará ninguna reclamación por este motivo.
3. En nuestros productos, por su alto contenido en cemento, pueden aparecer posibles microfisuraciones superficiales que no afectan a las características físicas ni a la calidad del acabado de las piezas.
4. En caso de inconformidad con el producto, suspenda la instalación y comuníquese con su proveedor.
5. No se aceptan reclamos sobre material instalado.
6. Muy importante: Los colores de las fotografías pueden variar del original debido a la luz, la hora el lugar y las condiciones atmosféricas. Por lo tanto, no se aceptará ninguna reclamación por este motivo.
7. Algunos aspectos de irregularidad como visos de color y cambio en textura son logrados como efecto de diseño y no se consideran como defecto.
8. Las medidas de los productos Timbercret son aproximadas, debido a que son fabricados en moldes plásticos.
9. Timbercret se reserva el derecho de variar sin previo aviso, las características de sus productos.

GUIA DE INSTALACION

TENGA EN CUENTA:

QUE ESTA ES UNA GUIA SIMPLE DE AYUDA PARA INSTALAR UN PATIO. RECOMENDAMOS ALTAMENTE UN INSTALADOR EXPERIMENTADO PARA UNA INSTALACION PROFESIONAL.

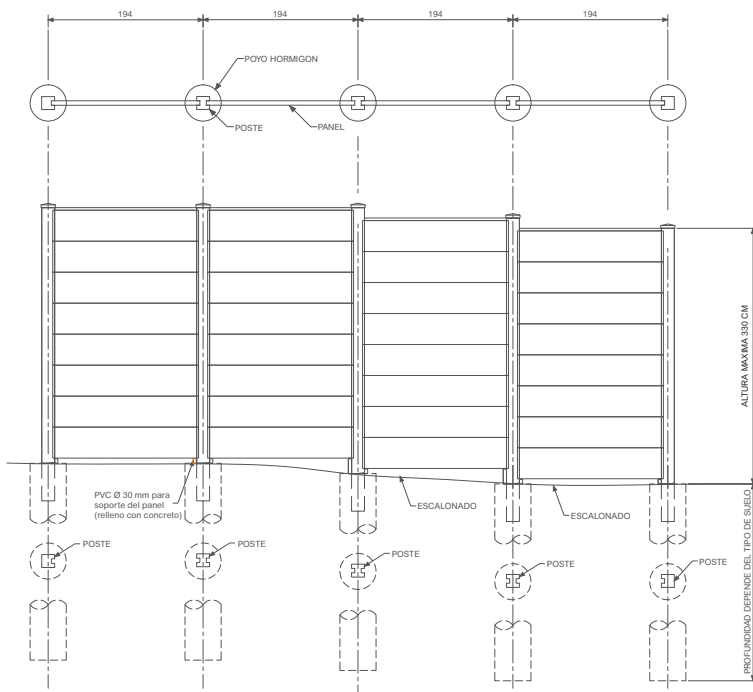
HERRAMIENTAS QUE NECESITA:

- Una pala.
- Mazo de goma.
- Lienza para niveles.
- Nivel.
- Plana lengüeta.
- Carretilla o batea.
- Compactador.

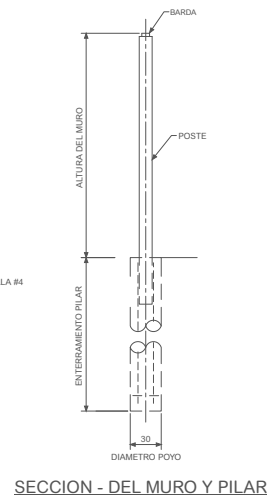
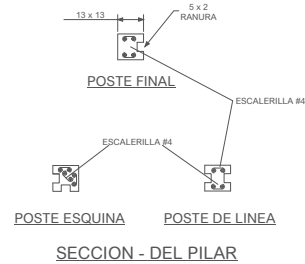
Instale en la última etapa de la obra, así evitará golpes, trato inadecuado y procedimientos adicionales de limpieza. Para el uso en exteriores o zonas expuestas al agua, las áreas deben estar previamente impermeabilizadas. Se debe buscar una instalación limpia sin excesos de pegante y en general evitando la presencia de productos de obra que puedan deteriorar o manchar la cara superior del producto Timbercret

Usar la protección de seguridad adecuada para el trabajo. El mortero húmedo puede quemar la piel expuesta, así que asegúrese de que está usando guantes protectores adecuados y mangas largas para proteger sus brazos.

CIERRO LISO INDUSTRIAL



ELEVACION - DEL MURO Y PILAR



ENTERRAMIENTO PILAR

ENTERRAMIENTO POSTE PARAHOYO, Ø=30 cm		
MURO	1,90 mt	2,50 mt
1. ROCOSA BASE CON	50	66
2. SEDIMENTARIA ROCA	82	100
3. ARENOSA GRAVIA	107	132
4. ARENOSO	115	140
5. ARCILLOARENOSO	121	156

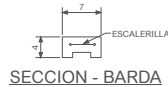
ENTERRAMIENTO POSTE PARAHOYO, Ø=45 cm		
TIPO DE SUELO	MURO 1,90 mt	2,50 mt
1. ROCOSA BASE CON	50	66
2. SEDIMENTARIA ROCA	74	82
3. ARENOSA GRAVIA	82	100
4. ARENOSO	90	115
5. ARCILLOARENOSO	107	132

Referencia empresa extranjera proveedora del moldaje texturado.

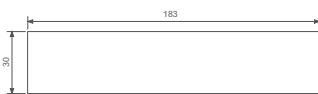
* TODAS LAS MEDIDAS EN CM.



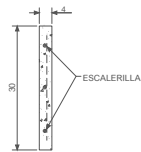
BARRA - VISTA SUPERIOR



SECCION - BARRA



PLACA - VISTA FRONTAL



SECCION - PLACA

Tel: +56 2 28541304
Tel: +56 9 95072525
Tel: +56 9 79092235

www.timbercret.cl

Showroom
Centro Comercial Lo Castillo
Candelaria Goyenechea 3820 Loc. 200
Nivel -1 Subsuelo
Vitacura



TIMBERCRET
PREFABRICADOS DE HORMIGON