



Dimensiones y Colores



Código	Descripción	Altura (cm)	Peso/ml (kg)
04CR1T	Cerco Rancho 1 Tranquera -50	50	40
04CR2T	Cerco Rancho 2 Tranquera -100	100	71
04CR3T	Cerco Rancho 3 Tranquera -130	130	99
04CR4T	Cerco Rancho 4 Tranquera -180	180	139

Propiedades de los productos Timbercret

Pruebas de laboratorio: Timbercret envía a laboratorios externos que testan las materias primas y el producto acabado.

Componentes de los hormigones: Timbercret usa triturados de mármol, de cantera o de río, así como cementos tipo Portland blanco y gris de alta resistencia.

Tolerancia en medidas: Los productos Timbercret son fabricados de forma artesanal, con moldes flexibles y rígidos, diseñados y modelados a partir de la copia de productos naturales, como piedras, maderas, ladrillos, etc.,. Por esta razón las medidas dadas son aproximadas, sobretudo en el grosor de las piezas.

Colorantes: coloración en masa con pigmentos de óxido de hierro, resistentes a la UV. Colores mostrados solo de referencia, puede variar tonalidad.

Densidad Hormigón: blanco - 2.100 / 2.225 kg/m³ / Hormigón gris - 2.125 / 2.250 kg/m³.

Resistencia a la compresión: H20 - 200 kg/cm²

Absorción del agua: ≤5% sobre peso.

Mantenimiento

Si el producto Timbercret, presenta un buen aspecto pero desea renovar el sellante, límpielo con jabón neutro y cuando este completamente limpio y completamente seco, aplique sellador siguiendo indicaciones del fabricante.

Si el producto Timbercret, fue sellado y está sucio o percutido, siempre y cuando se aplique un sellador base agua, *sellador Timbercret*, se recomienda utilizar como removedor la mezcla de agua y jabón, frotar con cepillo de cerdas plásticas, después enjuagar con agua limpia. Una vez seco el producto se vuelve a aplicar el sellador, obteniendo una recuperación del producto.

En los pavimentos, es importante no usar ceras o productos grasos, ya que forman una película resbalosa, se altera el aspecto original y al cristalizarse se desprenden.

Retire las manchas, inmediatamente ocurran, si transcurre demasiado tiempo se puede dificultar la remoción.

Crecimiento de algas y hongos. Rocíe un fungicida conforme a las instrucciones del fabricante. La materia se saca fácilmente pasados unos días, aunque es posible que se necesite un poco de rascado o fregado suave.

Manchas de bebidas. Restriegue la mancha con agua jabonosa. Para las manchas más difíciles aplique una solución de hipoclorito sódico (cloro doméstico) en una proporción 1:10 y finalmente enjuague a fondo con agua limpia.

Chicle. El chicle se puede despegar con un agente refrigerante en aerosol adecuado antes de restregarlo. Úselo conforme a las instrucciones del fabricante. También puede frotar hielo sobre el chicle y una vez endurecido el chicle puede retirarlo.

Manchas de aceite. Absorba el aceite con un paño absorbente o Toallitas de papel. No pase un trapo. Luego cubra la zona afectada con un polvo absorbente "seco" que puede ser, sal fina, cemento, harina y deje durante 24 horas. Repita hasta que el polvo haya absorbido todo el aceite, o el máximo posible. Si la mancha no desaparece, aplique un limpiador de aceites y grasas según indiquen las instrucciones del fabricante.

Pintura / alcohol de madera / barnices. Pintura húmeda, absorba el vertido con un paño absorbente o Toallitas de papel. No pase un trapo. Si está fuera, utiliza tierra o un polvo absorbente. Si son sólo unas pocas gotas, frotar rápidamente un poco de tierra puede ser todo lo que se necesita. Para derrames grandes, barrer o aspirar la mezcla de material absorbente y pintura y utilizar un diluyente apropiado para limpiar el área. Usar una manguera y un cepillo de cerdas duras es eficaz para la pintura a base de agua. Para alcohol de madera/barniz, deberá restregarse la zona manchada inmediatamente con un detergente y agua. No se usarán quitamanchas o solventes en manchas que tengan menos de una semana, puesto que ello podría aumentar la penetración dentro del hormigón.

Mancha seca. Quite tanto como pueda y aplique un quitamanchas, preferiblemente uno suministrado como gel grueso. Siga las instrucciones del fabricante.

Herrumbre. La herrumbre es una imperfección común en los enlosados de hormigón y viene causada por el machado de óxido de hierro. Use un eliminador corrosivo o limpiador de hormigón, siguiendo las instrucciones del fabricante.

Protectores de la madera. Moje la mancha con aguarrás y restriegue con agua caliente y detergente. Finalmente enjuague a fondo con agua limpia.

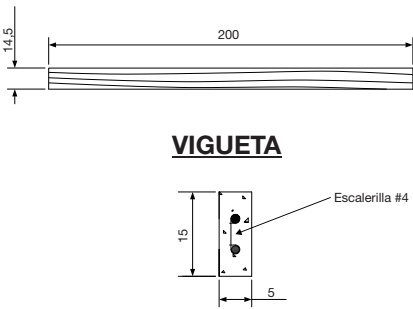
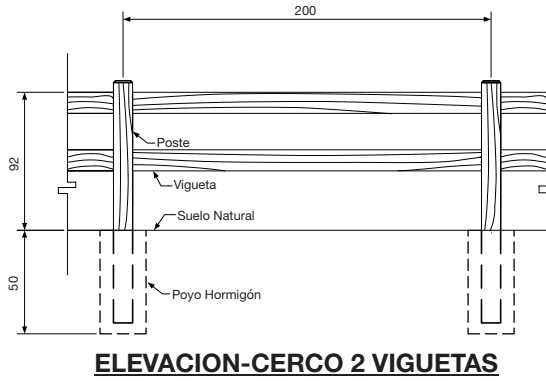
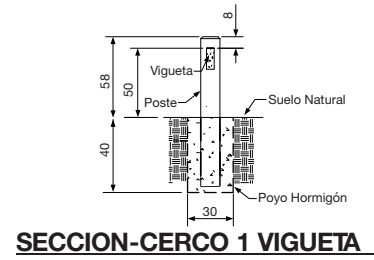
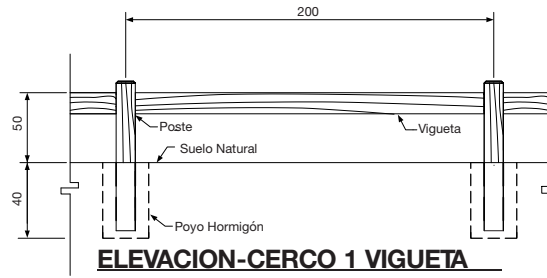
Heladas. No use sal para deshelar el pavimento puesto que la sal puede afectar la durabilidad y la apariencia del enlosado.

Eflorescencias debido a problemas de humedad. Se trata de un simple depósito cristalino blanquecino en la superficie. El fenómeno, ajeno a nuestra voluntad, es característico de todos los productos de calidad fabricados con cemento y desaparece con el tiempo y el uso. También se puede aplicar una solución de ácido muriático en una proporción 1 ácido : 10 agua, o una solución de vinagre blanco en una proporción 1 vinagre : 6 agua, y finalmente enjuague a fondo con agua limpia.

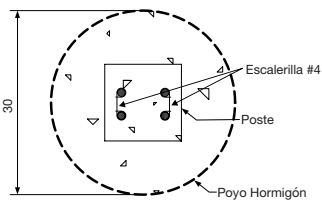
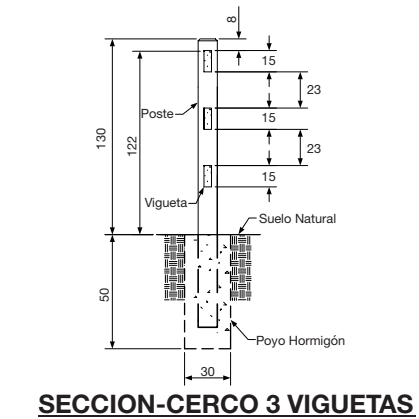
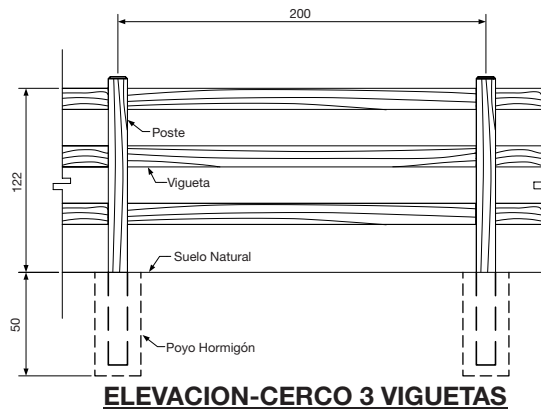
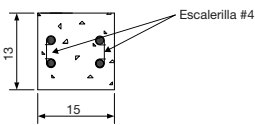
IMPORTANTE

1. Nuestros productos se suministran sobre pallets de madera, y los materiales que intervienen en el embalaje son reciclables.
2. En nuestros productos, por su alto contenido en cemento, pueden aparecer posibles microfisuraciones superficiales que no afectan a las características físicas ni a la calidad del acabado de las piezas.
3. En caso de inconformidad con el producto, suspenda la instalación y comuníquese con su proveedor.
4. No se aceptan reclamos sobre material instalado.
5. Muy importante: Los colores de las fotografías pueden variar del original debido a la luz, la hora, el lugar y las condiciones atmosféricas. Por lo tanto, no se aceptará ninguna reclamación por este motivo.
6. Algunos aspectos de irregularidad como visos de color y cambio en textura son logrados como efecto de diseño y no se consideran como defecto.
7. Las medidas de los productos Timbercret son aproximadas, debido a que son fabricados en moldes plásticos.
8. Timbercret se reserva el derecho de variar sin previo aviso, las características de sus productos.

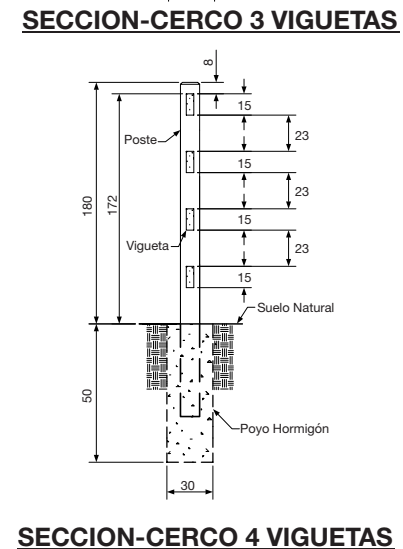
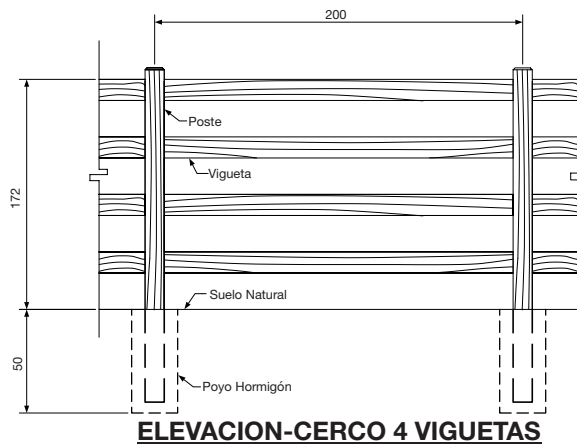
GUIA DE INSTALACION



SECCION VIGUETA



SECCION POSTE



* Medidas en centímetros